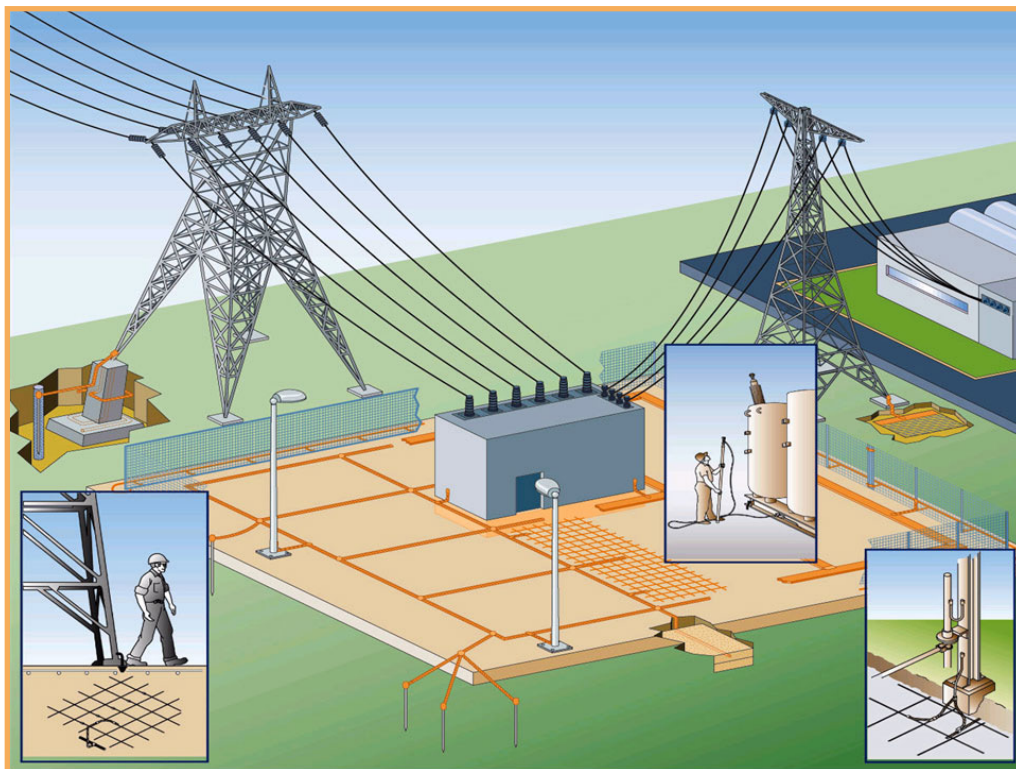


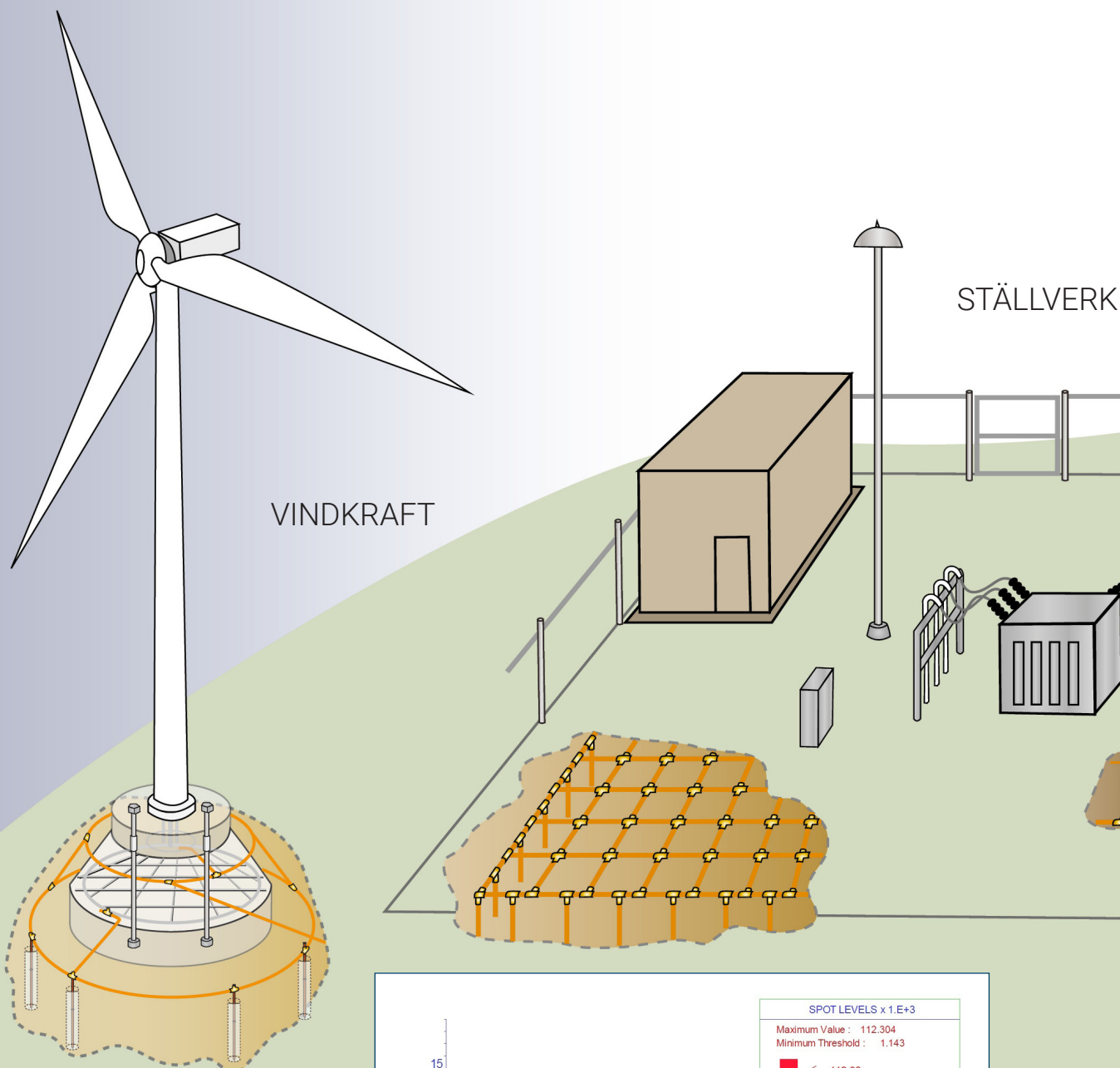
americon

Produkter för jordning



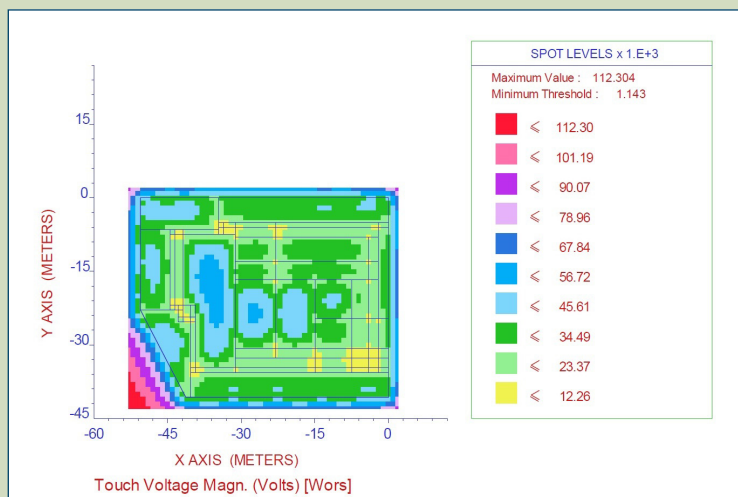
- ▶ Jordning för byggnad och mark
- ▶ Jordspett i rostfritt och koppar
- ▶ Potentialutjämningskomponenter
- ▶ GEM jordförbättring
- ▶ Ledare och övriga produkter

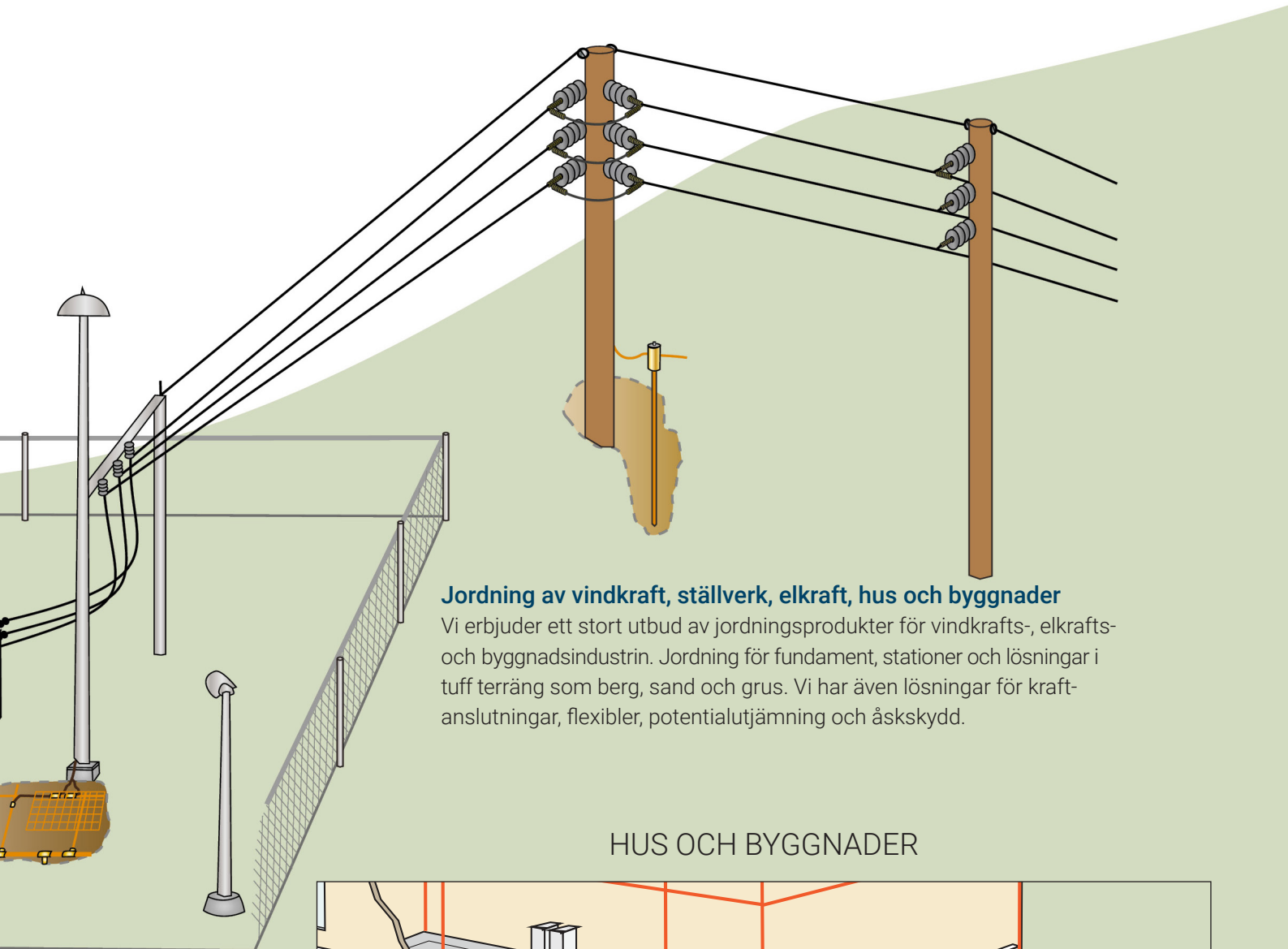




Beräkningar och speciallösningar

Vi tillhandahåller jordningsberäkningar och specialtillverkning av material till ert projekt, exempelvis steg- och beröringsspänningar i ställverk. Vi lämnar även förslag på jordningssystem som anpassas och optimeras helt efter era behov och förutsättningar.

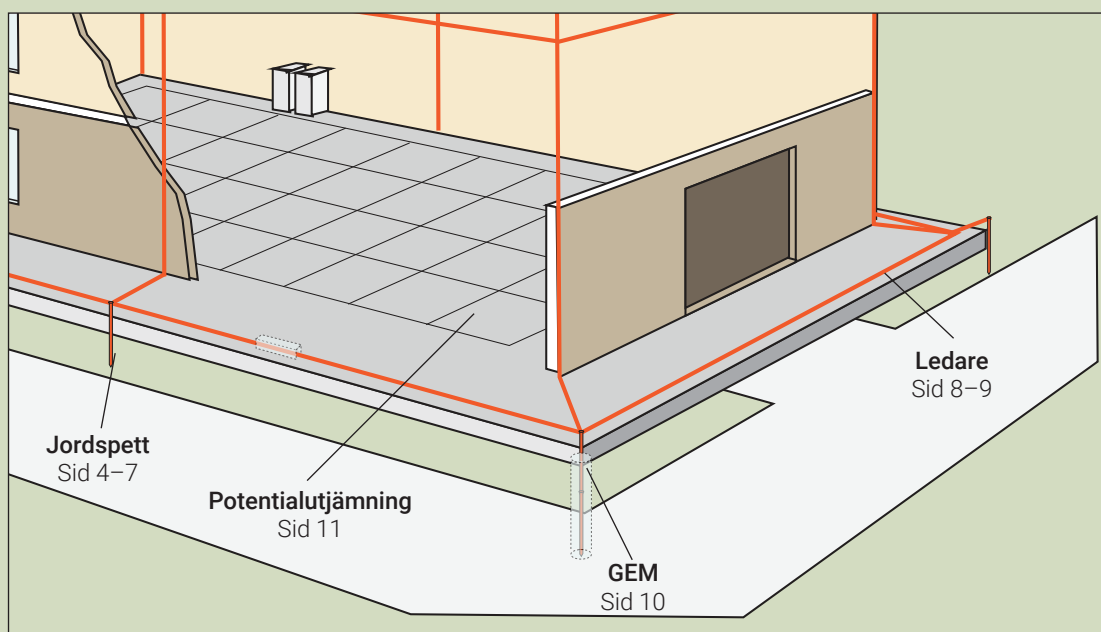




Jordning av vindkraft, ställverk, elkraft, hus och byggnader

Vi erbjuder ett stort utbud av jordningsprodukter för vindkrafts-, elkrafts- och byggnadsindustrin. Jordning för fundament, stationer och lösningar i tuff terräng som berg, sand och grus. Vi har även lösningar för kraftanslutningar, flexibler, potentialutjämning och åskskydd.

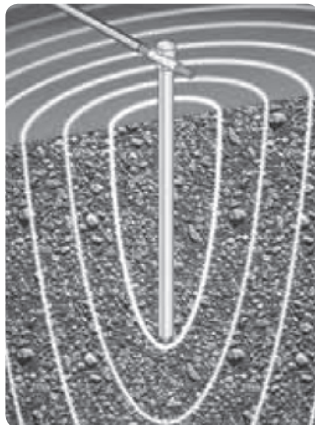
HUS OCH BYGGNADER



Jordspett

Kopparbelagda stålspett

Våra kopparbelagda stålspett har ett elektrolytiskt kopparskikt på minst 250 µm. Mellan kopparlagret och stålkärnan ligger ett lager av nickel. Nickellaget binder ihop stålkärnan och det yttre kopparlagret molekylärt. Det medför att kopparbelägningen inte kommer att slitas av vid neddrivning eller spricka om spettet böjs. Våra kopparbelagda stålspett följer EN 62561-2 samt SS-EN 50522.



Neddrivning

Våra kopparbelagda stålspett har god djupneddrivningsförmåga tack vare den styva stålkärnan, till skillnad från solida kopparspett som är för mjuka och riskerar att böja sig. Därmed kan de även drivas ner maskinellt.

Skarvning

Skarvning kan göras på tre olika sätt: Koniska hylsor vid mekanisk neddrivning (varefter spetten pressas ihop av kraften från neddrivningen), gängning med gängade skarvhylsor, samt Cadweld termitsvetsning som används vid borrarade hål.

Anslutning

Anslutningen är viktig och tre sätt är möjliga: Cadweld termitsvetsning, Pigtail topphylsa eller mekanisk klämma. Vår rekommendation är Cadweld termitsvetsning.



Rostfria jordspett

Det rostfria alternativet används främst när jordmånen eller fyllnadsmassan inte är lämplig för kopparbelagda stålspett. Rostfritt stål kan vara ett alternativ om jordtaget är i närheten av stålkomponenter till byggnader, såsom torn och pelare eller blymantlade kablar/ledningar. I dessa fall ska konsekvenserna av galvanisk korrosion beaktas. Våra rostfria jordspett följer EN 62561-2 samt SS-EN 50522.

Neddrivning

Våra rostfria jordspett har mycket god djupjordningsförmåga tack vare sin styvhet. De kan drivas ned såväl manuellt som maskinellt.

Skarvning

Skarvning sker genom gängade skarvbultar.

Anslutning

Anslutningen är viktig och två sätt är möjliga: Cadweld termitsvetsning och mekanisk klämma. Vi rekommenderar Cadweld termitsvetsning.

FALLGROPAR

! Galvaniserade jordspett bör ej användas då dess förmodade livslängd är kort. Där koppar ej är lämpligt, använd rostfritt stål.

! Mekaniska klämmor bör du undvika i jord pga risken för korrosion. Använd termit-svetsning eller Pigtail topphylsa.

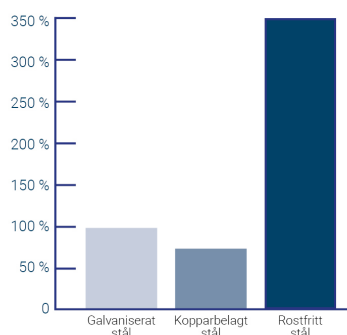
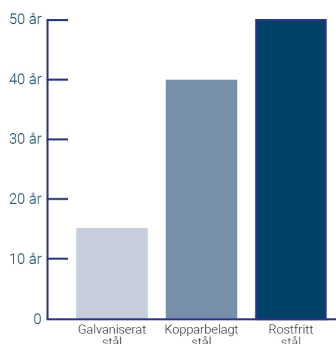
! Ledare i jord bör vara solida.

! Aluminium är inte lämpligt att användas i mark.

! Undvik att blanda material, i så hög utsträckning som möjligt.

Jordelektrodens förmodade livslängd

Relativ kostnadsjämförelse

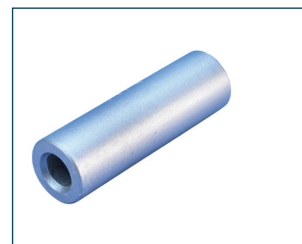


Jordspett kopparbelagda (koniska)

Drivhylsa för kopparbelagda jordspett

Skyddar toppen av spettet från deformation vid neddrivning och ger en större slagytta vid användning av slägga.

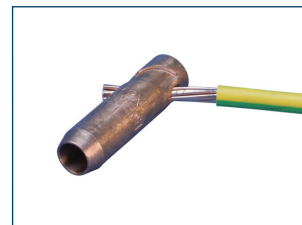
Art nr	Typ	För spett Ø mm	Förp	Vikt kg
158130	DH58	14,2	5	0,07
158140	DH34	17,2	5	0,13



Anslutningsklämma / Pigtail topphylsa

Konisk ändhylsa med fabrikspressad kabel. Slås på med slägga.

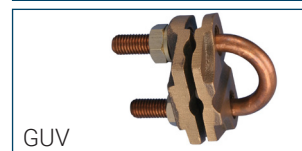
Art nr	Typ	För spett Ø mm	Förp	Vikt kg	Kabellängd mm	Kabelarea mm ²	Material
158290	PT58-50 / 300	14,2	1	0,37	300	50	Telluriumkoppar, CU-ETP samt PVC



Anslutningsklämma för kopparbelagda jordspett

Mekanisk anslutningsklämma för kopparbelagda jordspett till Cu-lina.

Art nr	Typ	För spett Ø mm	Förp	Vikt kg	Kabelarea mm ²	Material
158160	C58	14,2	5	0,08	25-70	LG2-brons, marin mässing
158170	C34	17,2	5	0,09	25-70	LG2-brons, marin mässing
710400	GUV 16070	14,2-23,2	5	0,39	16-70	Koppar, LG2-brons
710410	GUV 70185	14,2-23,2	5	0,44	70-185	Koppar, LG2-brons



Kopparbelagt jordspett

Jordspett av höghållfast stål, klätt med elektrolytkoppar molekylärt förbundet med ett nickellager.

Art nr	Typ	Spett Ø tum	Spett Ø mm	Längd m	Förp	Vikt kg	Material
615840	1,2 M58	5/8	14,2	1,2	5	1,5	Stål 1018, nickel, CU-ETP
615850	1,5 M58	5/8	14,2	1,5	5	1,9	Stål 1018, nickel, CU-ETP
615870	2,1 M58	5/8	14,2	2,1	5	2,65	Stål 1018, nickel, CU-ETP
615800	3,0 M58	5/8	14,2	3,0	5	3,75	Stål 1018, nickel, CU-ETP
613440	1,2 M34	3/4	17,2	1,2	5	2,75	Stål 1018, nickel, CU-ETP
613450	1,5 M34	3/4	17,2	1,5	5	2,75	Stål 1018, nickel, CU-ETP
613470	2,1 M34	3/4	17,2	2,1	5	3,8	Stål 1018, nickel, CU-ETP
613400	3,0 M34	3/4	17,2	3,0	5	5,45	Stål 1018, nickel, CU-ETP



Skarvhylsa för kopparbelagda jordspett

Med koniska ändar som vid neddrivning skapar en pressanslutning av spetten. Ingen gängning behövs.

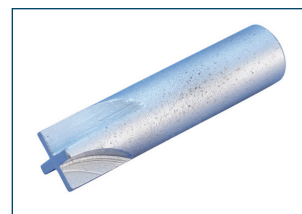
Art nr	Typ	För spett Ø mm	Förp	Vikt kg	Material
158010	CC58	14,2	5	0,13	Kiselbrons
158020	CC34	17,2	5	0,20	Kiselbrons



Drivspets för kopparbelagda jordspett

Drivspets som vid neddrivning ger en borrarande effekt, lämplig vid tuffare markförhållanden.

Art nr	Typ	För spett Ø mm	Förp	Vikt kg
158070	DT58	14,2	5	0,16
158080	DT34	17,2	5	0,27



Jordspett kopparbelagda (gängade)



Drivhylsa för kopparbelagda gängade jordspett

Skyddar toppen av spettet från deformation vid neddrivning och ger en större slagytta vid användning av slägga. Används tillsammans med skarvhylsa.

Art nr	Typ	För spett Ø mm	Förp	Vikt kg
158100	DS58	14,2	5	0,07
158110	DS34	17,2	5	0,13

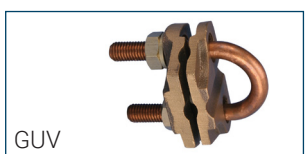


C

Anslutningsklämma för kopparbelagda jordspett

Mekanisk anslutningsklämma för kopparbelagda jordspett till Cu-lina.

Art nr	Typ	För spett Ø mm	Förp	Vikt kg	Kabelarea mm ²	Material
158160	C58	14,2	5	0,08	25-70	LG2-brons, marin mässing
158170	C34	17,2	5	0,09	25-70	LG2-brons, marin mässing
710400	GUV 16070	14,2-23,2	5	0,39	16-70	Koppar, LG2-brons
710410	GUV 70185	14,2-23,2	5	0,44	70-185	Koppar, LG2-brons



GUV

Kopparbelagt gängat stålspett

Jordspett av höghållfast stål, klätt med elektrolytkoppar molekylärt förbundet med ett nickellager.



Art nr	Typ	Spett tum mm		Längd m	Förp	Vikt kg	Material
635850	S1.5 M58	5/8	14,2	1,5	5	1,9	Stål 1018, nickel, CU-ETP
635870	S2.1 M58	5/8	14,2	2,1	5	2,65	Stål 1018, nickel, CU-ETP
633450	S1.5 M34	3/4	17,2	1,5	5	2,75	Stål 1018, nickel, CU-ETP
633470	S2.1 M34	3/4	17,2	2,1	5	3,8	Stål 1018, nickel, CU-ETP



Skarvhylsa för gängade kopparbelagda stålspett

Skarvhylsa i brons för gängade jordspett.

Art nr	Typ	För spett Ø mm	Förp	Vikt kg	Material
158040	SC58	14,2	5	0,09	Kiselbrons
158050	SC34	17,2	5	0,17	Kiselbrons



Drivspets för gängade kopparbelagda stålspett

Drivspets som vid neddrivning ger en borrarande effekt, lämplig vid tuffare markförhållanden.

Art nr	Typ	För spett Ø mm	Förp	Vikt kg
158070	DT58	14,2	5	0,16
158080	DT34	17,2	5	0,27

Drivbult för rostfria jordspett

Skyddar toppen på spettet vid neddrivning.

Art nr	Typ	För spett	Förp	Storlek	Vikt kg
710090	CDS15	710010	5	M10	0,02



Rostfri multiklämma

Multiklämma för anslutning av ledare till jordspett eller jordpunkt till armering. Kan klämma flatband upp till 40 mm bredd, lina 35–50 mm² samt rundledare Ø 8–10 mm.

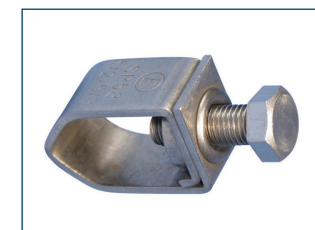
Art nr	Typ	Beskrivning	Vikt kg	Material
120319	MPSC404SS	Flatband max 40 mm. Rundledare 8–10 mm. Stång 14,2 till 19 mm.	0,27	Rostfritt stål 304



Rostfri klämma

Klämmer ledare 6–35 mm² eller rundledare max Ø 8 mm, till jordspett 12,7–16 mm.

Art nr	Typ	Förp	Vikt kg	Material
158185	SP58	50	0,08	Rostfritt 304



Rostfritt jordspett

Rostfritt jordspett av syrafast stål 316, skarvbart.

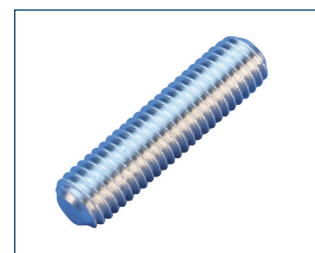
Art nr	Typ	Spett Ø mm	Längd m	Förp	Vikt kg	Material
710010	SSR16	16	1,2	5	1,64	Rostfritt 316



Skarvbult för rostfritt jordspett

Rostfri 316 gängad bult för skarvning av rostfria jordspett.

Art nr	Typ	För spett	Förp	Storlek	Vikt kg	Material
710115	SSD10	710010	5	M10	0,02	Rostfritt 316



Drivspets för rostfritt jordspett

Drivspets gängad för enklare neddrivning av rostfria jordspett.

Art nr	Typ	För spett	Förp	Storlek	Vikt kg
710120	SPK15	710010	5	M10	0,02



RIKTLINJER VID VAL AV LEDARE

Kopparledare är det enkla valet som passar i de flesta lägen. Den har bra korrosionsresistans, och både fler- och enkeltrådig ledare kan grävas ner och gjutas in.

Galvaniserat stål är bra i mindre korrosiva miljöer. Vid nedgrävning i jord ska enkeltrådig ledare användas.

Rostfritt stål kan användas i starkt korrosiva miljöer och där det inte är lämpligt med koppar eller galvaniserat stål. Enkel- och flertrådig ledare kan förläggas i jord.

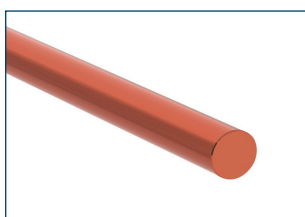
Du är alltid välkommen att höra av dig om du behöver råd, tips eller förslag.



Flertrådig kopparlina

Flertrådig ledare av ren elektrolytkoppar, glödgad. Säljs även som metervera.

Art nr	Typ	Kardel dim	Area mm ²	Förp m	Vikt /m kg
032000	Cu 16	7 x 1,66	16	1 000	0,13
032010	Cu 25	7 x 2,13	25	1 000	0,21
032020	Cu 35	7 x 2,52	35	1 000	0,30
032030	Cu 50	7 x 2,85	50	500	0,40
032040	Cu 70	7 x 3,48	70	500	0,60
032050	Cu 95	19 x 2,45	95	500	0,80
032060	Cu 120	19 x 2,75	120	500	1,01
032070	Cu 150	37 x 2,27	150	500	1,36
032080	Cu 185	37 x 2,52	185	500	1,68
032090	Cu 240	37 x 2,87	240	500	2,13



Enltrådig kopparlina

Enltrådig ledare av glödgad elektrolytkoppar.

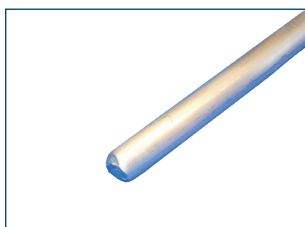
Art nr	Typ	Ø mm	Area mm ²	Förp m	Vikt /m kg
198160	RC-EC-8	8	50,3	100	0,45



Enltrådig galvaniserad ställina

Galvad stålledare. Minst 50 µm zinktjocklek.

Art nr	Typ	Ø mm	Area mm ²	Förp m	Vikt /m kg
197860	RSCC-8	8	50,3	100	0,4
197870	RSCC-10	10	78,5	80	0,63



Enltrådig aluminiumlina

Enltrådig ledare av aluminium, glödgad.

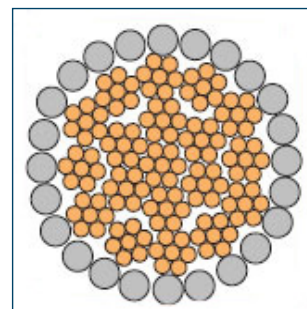
Art nr	Typ	Ø mm	Area mm ²	Förp m	Vikt /m kg
711530	ASC08	8	50,3	148	0,14

Stålmantlad kopparlina

Vi har tagit fram en lina med en kärna av förtennade koppartrådar, med en mantel av galvaniserat stål. Med ytterskalet i stål fås fördelen att hela kabeln ser ut som en stållina samtidigt som den är magnetisk.



Art nr	Typ	Ø mm	Motsv cu Area mm ²	Förp m	Vikt /m kg	Material
031920	CC5A05	8,5	16	76	0,36	Koppar, tenn, stål, zink
031930	CC5A20	13,4	50	60	0,83	Koppar, tenn, stål, zink
031940	CC5A30	14,5	70	60	1,03	Koppar, tenn, stål, zink
031950	CC5A40	16,6	95	60	1,32	Koppar, tenn, stål, zink



Kopparbelagd stållina

Ståltråd med en tunn kopparbeläggning, minst 254 µm enligt IEC-62305.

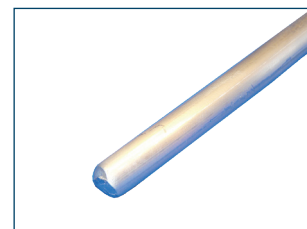
Art nr	Typ	Ø mm	Area mm ²	Förp m	Vikt /m kg	Material
031510	CBSC8	8	50	100	0,41	Koppar, nickel, stål
031520	CBSC10	10	78,5	100	0,64	Koppar, nickel, stål



Rostfri tråd

Tråd av rostfritt stål typ 304.

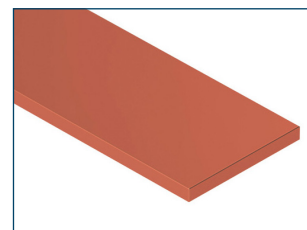
Art nr	Typ	Ø mm	Area mm ²	Förp m	Vikt /m kg	Material
031610	RS-SS-8	8	50,3	100	0,39	Rostfritt stål 304
031620	RS-SS-10	10	78,5	100	0,66	Rostfritt stål 304



Kopparband

Kopparband av elektrolytkoppar glödgd.

Art nr	Typ	Bredd mm	Tjocklek mm	Förp m	Vikt /m kg	Material
710510	TC-EC-2530-50	25	3	100	0,67	Cu-ETP



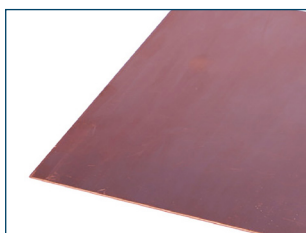
Galvaniserat stålband

Minst 70 µm zinktjocklek.

Art nr	Typ	Bredd mm	Tjocklek mm	Förp m	Vikt /m kg	Material
197810	GS-FT-3035	30	3,5	30	0,82	Galvaniserat stål



Fler jordningsprodukter / jordpunkter



Jordplåt

Jordplåtar av ren elektrolytkoppar med prefabricerad Cu-lina 50 mm², 5m. Andra längder eller dimensioner på förfrågan.

Art nr	Typ	Bredd mm	Tjocklek mm	Förp st	Vikt kg	Material
031010	Jordplåt 500 x 500	500 x 500	2	1	7,4	Cu-ETP
031020	Jordplåt 1 000 x 1 000	1 000 x 1 000	2	1	20,83	Cu-ETP

GEM Jordförbättringsmaterial

Jordförbättringsmassa för bättre jordtag, lämplig i torr och stenig mark eller bergborrade hål.

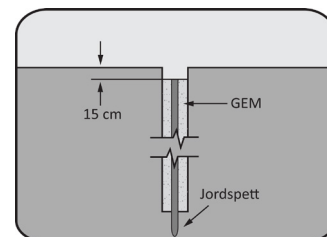
GEM (Ground Enhancing Material) är marknadens bäst ledande material som löser de svåraste kontaktproblemen med mark. Massan ökar kontakten med jord, oberoende av markförhållanden, men är naturligtvis mest använd i mark där det är svårt att få bra kontakt, som exempelvis bergstoppar, berggrund, sten och sand. Godkänd enligt IEC 62561-7. Lightning protection system components (LPSC) Part 7: Requirements for earthing enhancing compounds.

Uppskattad GEM-åtgång

Borrdiam mm	Kg GEM per m hål
50	2,5
63	4
75	6
100	10
125	15,6
150	22,5
200	40

Fördelar med GEM:

- ▶ Varken löses upp, läcker ut joner eller bryts ned med tiden
- ▶ Kan halvera resistansvärdet på anläggningen
- ▶ Behöver inget underhåll
- ▶ Behöver inte närvaro av kontinuerligt vatten eller fukt för att fungera
- ▶ GEM är miljökonsamt:
 - Påverkar inte marken, den härdar
 - Läcker inte joner eller förgiftar grundvatten
 - Uppfyller miljökraven på fyllnadsmassa



Art nr	Typ	Förp st	Vikt kg
163670	GEM Jordförbättring	1	11,5



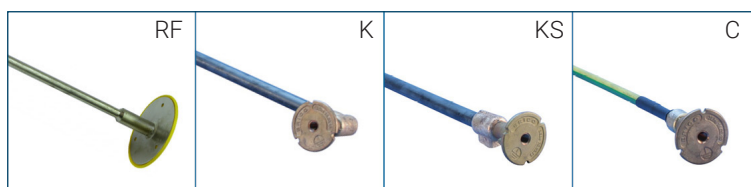
Inspektionsbrunn

Inspektionsbrunn för enkel kontroll av jordningsanläggningen.

Art nr	Typ	Material	Dimension mm	Förp st	Vikt kg
710180	Pit 03	Plast	250 x 200 x 215	1	1,35
103450	Pit 04	Betong	325 x 325 x 145	1	27
103470	Pit 05	Gjutjärn	210 x 140 x 120	1	7
103480	Pit 06	Gjutjärn	Ø 180	1	2,4

Jordpunkter

Jordpunkter för ingjutning i väggar, golv och tak. Används för säker och enkel kontakt/genomföring till armeringsnätet eller fundamentsjord. Prefabricerad med stålstång eller Cu-lina.



Art nr	Typ	Ytter mm	Anslutning	Utförande	Längd m	Material
032106	RF M10 / M12	80	M10 / M12	Rak	0,19	Rostfri
166130	DB-10K	50	M10	Stålstång, vinklad	0,5	Koppar, mässing, stål
166140	DB10KS	50	M10	Stålstång, rak	0,5	Koppar, mässing, stål
166160	DB12K	50	M12	Stålstång, vinklad	0,5	Koppar, mässing, stål
166170	DB12KS	50	M12	Stålstång, rak	0,5	Koppar, mässing, stål
166190	DB16K	50	M16	Stålstång, vinklad	0,5	Koppar, mässing, stål
166200	DB16KS	50	M16	Stålstång, rak	0,5	Koppar, mässing, stål
166480	DB-10-C5005	50	M10	Cu-50, gulgrön	0,5	Koppar, mässing, PVC

Dubbelsidig anslutningsklämma

Varmgalvad stålplatta med korslagda fästskruvar.
För anslutning av rundledare, armeringsjärn och flatband.

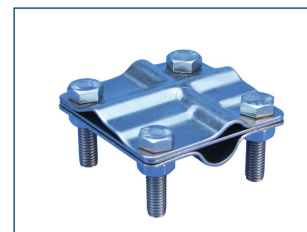
Art nr	Typ	Beskrivning	Utförande
101100	CPD-2440	Armeringsjärn och rundledare 8–12 mm, flatband upp till 40 x 4 mm.	Galvat stål



Rostfri multiklämma

Multiklämma för anslutning av ledare till jordspett eller jordpunkt till armering.
För anslutning av rundledare och flatband.

Art nr	Typ	Beskrivning	Utförande
120319	MPSC404SS	Flatband max 40 mm. Rundledare Ø 8–10 mm, Stång Ø 14,2 till 19 mm.	Rostfritt stål 304



Korsklämma

Korsklämma i rostfritt eller galvat utförande. Kan även klämmas till flatband tjocklek 3,5 mm.

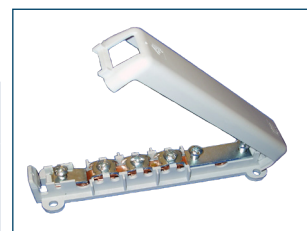
Art nr	Typ	Material	Dimension
101261	CCR608S	Rostfritt stål 316	Ø 6–8 mm
101265	CCR-68-GS	Galvaniserat stål	Ø 8–10 mm



Potentialutjämningskena POT 25 V

Beröringsskyddad potentialutjämningskena. Plomberbar med skruvfastsättning.
Lämplig för fördelning till inkommande ledningar och mindre metallföremål inomhus.

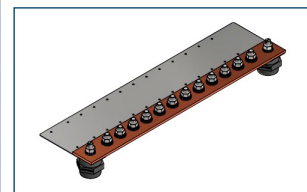
Art nr	Typ	Beskrivning	Dimension	Material
545002	POT 25V	1 st band 30x40 / rundledare 70 mm ² . 1 st 50 mm ² + 6 st 6–25 mm ² + 1 st 2,5–6 mm ²	40 x 185 x 40	Koppar, galvaniserat stål, polypropylen



Jordbock / Pot-skena SEB Koppar

Potentialutjämningskena, 50 x 10 mm rödkoppar eller förtennad med varierande hålbilder. Monterad på kraftiga montagefötter.

Art nr	Typ	Längd (mm)	M8	M10	M12	Skentyp	Material
545012	SEB-06	360	5	6	5	50 x 10	Koppar, rostfritt, polyamid
545016	SEB-08	450	7	8	7	50 x 10	Koppar, rostfritt, polyamid
545032	SEB-11	585	10	11	10	50 x 10	Koppar, rostfritt, polyamid
545038	SEB-14	720	11	14	11	50 x 10	Koppar, rostfritt, polyamid
545068	SEB-18	850	14	17	14	50 x 10	Koppar, rostfritt, polyamid
055170	360 mm Cu-60 x 5	360	5	6	5	60 x 5	Koppar, rostfritt, polyamid
055171	450 mm Cu-60 x 5	450	7	8	7	60 x 5	Koppar, rostfritt, polyamid
055172	585 mm Cu-60 x 5	585	10	11	10	60 x 5	Koppar, rostfritt, polyamid
051070	Cu / Sn 360 x 50 x 10	360	5	6	5	50 x 10	Koppar, tenn
051071	Cu / Sn 450 x 50 x 10	450	7	8	7	50 x 10	Koppar, tenn
051072	Cu / Sn 585 x 50 x 10	585	10	11	10	50 x 10	Koppar, tenn
051073	Cu / Sn 720 x 50 x 10	720	11	14	11	50 x 10	Koppar, tenn
051074	Cu / Sn 855 x 50 x 10	855	14	17	14	50 x 10	Koppar, tenn
055210	50x-5x520 mm RF-Plåt	520		12		50 x 5	Koppar, rostfritt, polyamid



Fler produkter ur vårt sortiment

CADWELD™

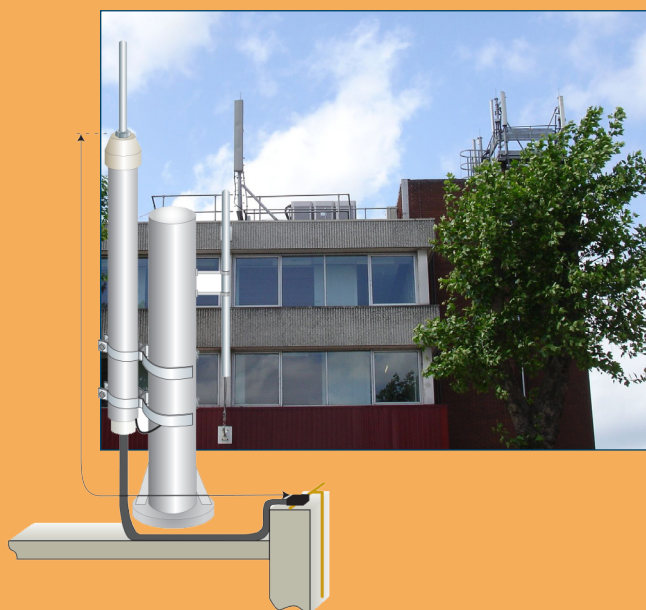


Permanent kontaktering för jordningssystem

CADWELD™ är den absolut bästa kontakteringen under mark. Du behöver aldrig vara orolig för att dina skarvar eller anslutningar ska lossna eller korrodera.

- ▶ Längre livslängd än ledaren själv
- ▶ Leder bättre än ledaren själv
- ▶ Lossnar aldrig
- ▶ Kontakterar koppar och stål

Produkter för åskskydd



ISONV – det isolerade åskskyddet

Det enkla sättet att åskskydda exempelvis telekommaster eller mindre byggnader. Inget behov av beräkning av separationsavstånd eller anslutning av metalliska delar. Sätt bara upp skyddet på det objekt som ska skyddas och dra kabeln till närmaste jord.

Du är alltid välkommen att kontakta oss för råd, tips och ytterligare information.

mericon

Mericon Sverige AB
Bivägen 4
SE-663 41 Hammarö

info@mericon.se
mericon.se
+46 (0)54-250 59 00

De flesta av våra produkter finns att köpa i vår webbshop.

