

Flätor i rostfritt stål för jordning typ CPI



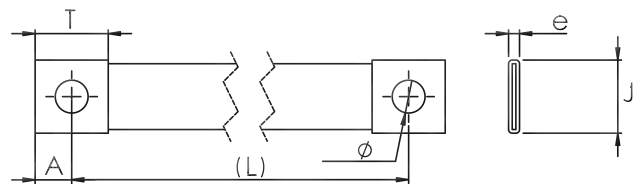
Flata flätor i 316L rostfritt stål redo att användas

Mericons utbud av rostfria flätor i CPI-serien är tillverkade av hög kvalitet i rostfritt stål typ 316L, och kan installeras i extremt frätande miljöer, som offshore-applikationer eller kustnära applikationer. CPI-flätan är idealisk för applikationer i utsatta miljöer med frätande eller salt miljö som mat- och dryckesindustri, byggindustri, transport, olja och kemisk industri.

Det rostfria stålet 316L är ett av de högst resistenta alternativen i rostfritt stål på marknaden.

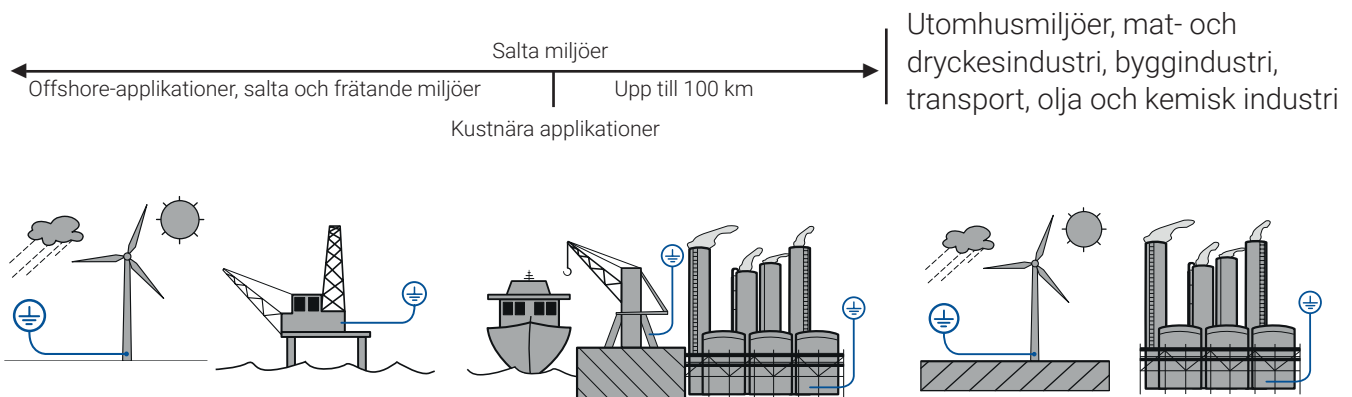


- Brett tillämpningsområde, från 16 till 70 mm² med längder från 150 till 1 100 mm
- 316L rostfritt stål av hög kvalitet: överlägsen resistans mot nötning, korrosion, kemikalier och UV gör flätorna idealiska för utomhusapplikationer, frätande, salta och andra krävande miljöer
- Hög motståndskraft mot vibrationer
- Tidsbesparing: snabb och enkel att installera. Redo att använda
- Ingen kapning, pressning eller stansning behövs = Mindre arbetstid för installation
- Viktbesparing: väger mindre än en kabel med kabelsko
- Icke-magnetiskt material
- Kardeldiameter \varnothing 0,25 mm ger hög flexibilitet
- Lång underhållscykel, minskat underhåll
- Perfekt för expansionsfogar där konstant rörelse kräver en flexibel och oförstörbar anslutning
- Utmärkt elektrisk kontakt
- Rekommenderas av EMC-direktiven
- Kan böjas mycket nära kontaktområdet



Flätor i rostfritt stål för jordning typ CPI

Användningsområde CPI-serien:



Teknisk data

- Utmärkt elektrisk kontakt
- Bra draghållfasthet
- Arbetstemperatur $\geq 105^{\circ}\text{C}$

Fläta

- 316L rostfritt stål
- Tråddiameter 0,25 mm för maximal flexibilitet
- Hög motståndskraft mot vibrationer

Certifikat och godkännanden

- UL Listad UL467
- RoHS
- IEC 60439-1 och 614391
- ABS American Bureau of Shipping
N:r 13-HS1018106-1-PDA-DUP

Art nr	Typ	Tvårsnitt (mm ²)	L (mm)	Ø (mm)	J (mm)	A (mm)	T (mm)	e (mm)	Förp (st)	Vikt (kg)
554277	CPI 16-150-8	16	150	8,5	17,5	10	20	3	10	0,031
554278	CPI 16-200-8	16	200	8,5	17,5	10	20	3	10	0,037
554279	CPI 16-250-8	16	250	8,5	17,5	10	20	3	10	0,043
554280	CPI 16-300-8	16	300	8,5	17,5	10	20	3	10	0,050
554282	CPI 16-400-8	16	400	8,5	17,5	10	20	3	10	0,062
554286	CPI 16-600-8	16	600	8,5	17,5	10	20	3	10	0,087
554299	CPI 25-150-10	25	150	10,5	26,5	15	30	3,5	10	0,058
554300	CPI 25-200-10	25	200	10,5	26,5	15	30	3,5	10	0,068
554301	CPI 25-250-10	25	250	10,5	26,5	15	30	3,5	10	0,078
554302	CPI 25-300-10	25	300	10,5	26,5	15	30	3,5	10	0,088
554304	CPI 25-400-10	25	400	10,5	26,5	15	30	3,5	10	0,108
554308	CPI 25-600-10	25	600	10,5	26,5	15	30	3,5	10	0,147
554321	CPI 35-150-12	35	150	13	26,5	15	30	4	10	0,071
554322	CPI 35-200-12	35	200	13	26,5	15	30	4	10	0,085
554323	CPI 35-250-12	35	250	13	26,5	15	30	4	10	0,099
554324	CPI 35-300-12	35	300	13	26,5	15	30	4	10	0,112
554326	CPI 35-400-12	35	400	13	26,5	15	30	4	10	0,140
554330	CPI 35-600-12	35	600	13	26,5	15	30	4	10	0,195
554343	CPI 50-150-12	50	150	13	30	15	30	5	10	0,111
554344	CPI 50-200-12	50	200	13	30	15	30	5	10	0,130
554345	CPI 50-250-12	50	250	13	30	15	30	5	10	0,150
554346	CPI 50-300-12	50	300	13	30	15	30	5	10	0,170
554348	CPI 50-400-12	50	400	13	30	15	30	5	10	0,209
554352	CPI 50-600-12	50	600	13	30	15	30	5	10	0,288
554365	CPI 70-150-12	70	150	13	30	15	30	5,8	10	0,139
554366	CPI 70-200-12	70	200	13	30	15	30	5,8	10	0,167
554367	CPI 70-250-12	70	250	13	30	15	30	5,8	10	0,194
554368	CPI 70-300-12	70	300	13	30	15	30	5,8	10	0,222
554370	CPI 70-400-12	70	400	13	30	15	30	5,8	10	0,277
554374	CPI 70-600-12	70	600	13	30	15	30	5,8	10	0,388
554378	CPI 70-800-12	70	800	13	30	15	30	5,8	10	0,498
554384	CPI 70-1 100-12	70	1 100	13	30	15	30	5,8	10	0,664

Flätör i rostfritt stål typ CPIW för anslutning till större bult

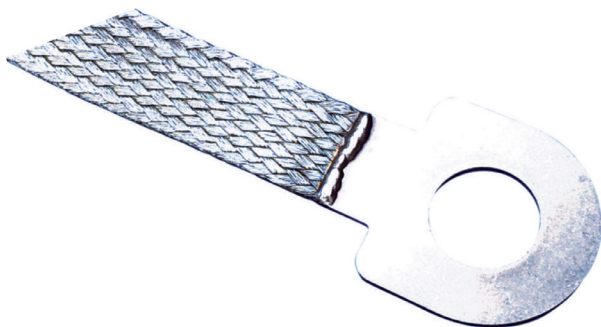


- Möjligt att ansluta från M20 upp till M42 bult
- 316L rostfritt stål av hög kvalitet: överlägsen resistans mot nötning, korrosion, kemikalier och UV gör flätorna idealiska för utomhusapplikationer, frätande, salta och andra krävande miljöer
- Hög motståndskraft mot vibrationer
- Tidsbesparing: snabb och enkel att installera. Redo att använda
- Ingen kapning, pressning eller stansning behövs = Mindre arbetstid för installation.
- Viktbesparing: väger mindre än en kabel med kabelsko.

Flata flätör i 316L rostfritt stål redo att användas

Mericons utbud av rostfria flätör i CPIW-serien är tillverkade av hög kvalite i rostfritt stål typ 316L och kan installeras i extremt frätande miljöer, som offshore-applikationer eller kustnära applikationer. CPI-flätan är idealisk för applikationer i utsatta miljöer med frätande eller salt miljö så som mat och dryckesindustri, byggindustri, transport, olja och kemisk industri.

Det rostfria stålet 316L är ett av de högst resistent alternativa i rostfritt stål på marknaden.

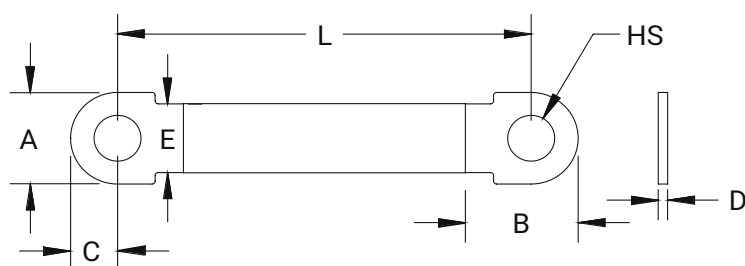
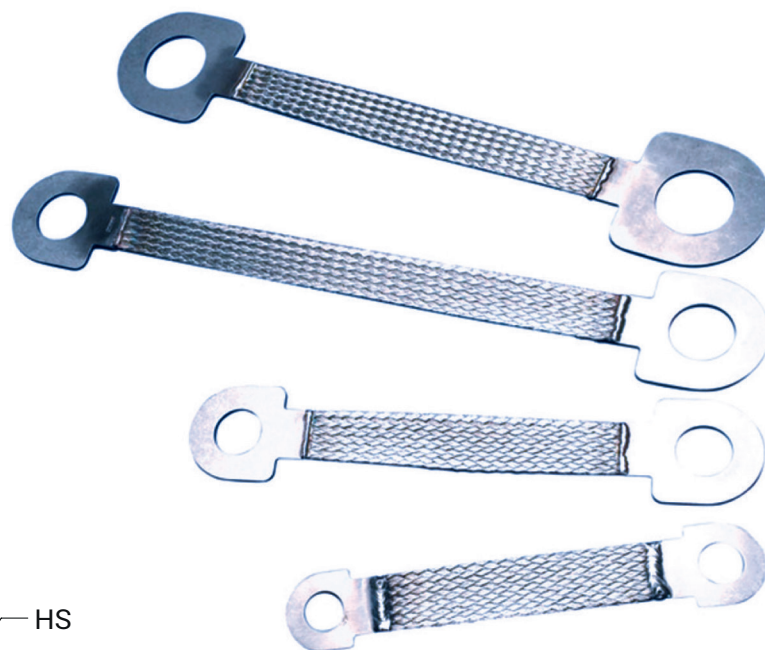


- Icke-magnetiskt material
- Kardeldiameter \varnothing 0,25mm ger hög flexibilitet
- Lång underhållscykel, minskat underhåll
- Perfekt för expansionsfogar där konstant rörelse kräver en flexibel och oförstörbar anslutning
- Utmärkt elektrisk kontakt
- Rekommenderas av EMC-direktiven
- Kan böjas mycket nära kontaktområdet

Specifikationer CPIW

- Material: Rostfritt stål 316L (EN 1.4404)
- UL 467
- Uppfyller: IEC 60439-1 och IEC 61439-1

Flätör i rostfritt stål typ CPIW för anslutning till större bult



Art nr	Typ	Tvårsnitt (mm ²)	L (mm)	HS (mm)	A (mm)	B (mm)	C (mm)	D (mm)	E (mm)	Vikt (kg)	MOQ
554386B	CPIW50-200-20B	50	200	21	42	51	21	3	30	0,128	50
554401B	CPIW50-200-24B	50	200	25	52	62	26	3	30	0,154	50
554398B	CPIW50-250-20B	50	250	21	42	51	21	3	30	0,148	50
554403B	CPIW50-250-24B	50	250	25	52	62	26	3	30	0,176	50
554405B	CPIW50-250-27B	50	250	28	58	69	29	3	30	0,195	50
554407B	CPIW50-250-30B	50	250	31	62	74	31	3	30	0,207	50
554427B	CPIW50-300-20B	50	300	21	42	51	21	3	30	0,200	50
554428B	CPIW50-300-24B	50	300	25	52	62	26	3	30	0,210	50
554429B	CPIW50-300-27B	50	300	25	58	69	29	3	30	0,220	50
554409B	CPIW50-300-30B	50	300	31	62	74	31	3	30	0,229	50
554412B	CPIW50-300-33B	50	300	34	68	78	34	3	30	0,246	50
554416B	CPIW50-300-39B	50	300	40	78	89	39	3	30	0,284	50
554421B	CPIW50-300-42B	50	300	43	82	94	41	3	30	0,301	50
554414B	CPIW50-400-33B	50	300	34	68	78	34	3	30	0,288	50
554418B	CPIW50-400-39B	50	400	40	78	89	39	3	30	0,327	50
554423B	CPIW50-400-42B	50	400	43	82	94	41	3	30	0,344	50
554397B	CPIW70-200-20B	70	400	21	42	51	21	3	30	0,149	50
554402B	CPIW70-200-24B	70	200	25	52	62	26	3	30	0,175	50
554399B	CPIW70-250-20B	70	250	21	42	51	21	3	30	0,178	50
554404B	CPIW70-250-24B	70	250	25	52	62	26	3	30	0,203	50
554406B	CPIW70-250-27B	70	250	28	58	69	29	3	30	0,221	50
554408B	CPIW70-250-30B	70	250	31	62	74	31	3	30	0,233	50
554411B	CPIW70-300-30B	70	300	31	62	74	31	3	30	0,262	50
554413B	CPIW70-300-33B	70	300	34	68	78	34	3	30	0,278	50
554417B	CPIW70-300-39B	70	300	40	78	89	39	3	30	0,315	50
554422B	CPIW70-300-42B	70	300	43	82	94	41	3	30	0,331	50
554388B	CPIW70-400-20B	70	400	21	42	51	21	3	30	0,264	50
554415B	CPIW70-400-33B	70	400	34	68	78	34	3	30	0,336	50
554419B	CPIW70-400-39B	70	400	40	78	89	39	3	30	0,373	50
554424B	CPIW70-400-42B	70	400	43	82	94	41	3	30	0,389	50